

Concime complesso NPK 20-10-10 (+7,5 SO₃)

Applicazioni

I concimi della linea Nitrophoska® C, sono particolarmente indicati per la concimazione presemina delle colture estensive quali il mais e i cereali vernini e per le colture orticole e arboree, poiché apportano gli elementi fertilizzanti necessari nella corretta proporzione e perché, l'elevata quota di fosforo assimilabile, favorisce nelle orticole lo sviluppo radicale delle giovani plantule, determinando una crescita sana e omogenea.

L'impiego dei concimi Nitrophoska® C è particolarmente importante, in quanto accompagna la coltura durante le prime fasi di sviluppo creando le condizioni ideali per un buon accestimento e sviluppo.

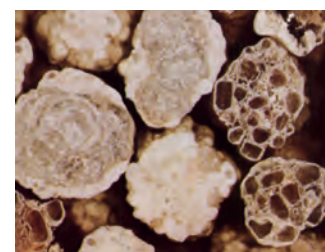
Vantaggi

- **Combinazione completa di nutrienti**, interamente **solubili** e facilmente assimilabili dalla pianta.
- **Formulazione** accuratamente **bilanciata** per la concimazione presemina delle colture estensive.
- **Granulazione precisa e regolare** con composizione omogenea in ogni granulo.
- Elevata scorrevolezza dei granuli per **distribuzioni uniformi** su ampie larghezze di lavoro.
- **Granuli resistenti** a rotture e abrasioni, per uno stoccaggio ottimale e senza polveri.
- Produzione garantita dagli stabilimenti EuroChem Anversa, per la massima **affidabilità**.



Nitrophoska®

Generico concime NPK in miscela



Sezioni di granuli a confronto dove si evidenziano la regolarità e l'omogeneità di Nitrophoska®



Nitrophoska®



Concime complesso NPK 20-10-10 (+7,5 SO₃)



Nitrophoska® 20-10-10 (+7,5) e il complesso minerale Nitrophoska® specificamente pensato per la concimazione di fondo e copertura delle colture estensive da pieno campo e per colture come olivo e agrumi. La particolare formulazione e la natura chimica degli elementi fertilizzanti garantiscono una nutrizione completa, equilibrata e una vigorosa risposta vegetativa.

Nitrophoska® 20-10-10 (+7,5), con il suo caratteristico granulo bianco, rivoluziona il concetto di concimazione estensiva, portando anche alle grandi colture come il mais e il frumento, tutta l'affidabilità, la qualità e le prestazioni di un complesso Nitrophoska®.

Composizione

20%	Azoto (N) totale
	8,6% Azoto (N) nitrico
	11,4% Azoto (N) ammoniacale
10%	Anidride fosforica (P ₂ O ₅) solubile in citrato ammonico neutro ed in acqua
	7,5% Anidride fosforica (P ₂ O ₅) solubile in acqua
10%	Ossido di potassio (K ₂ O) solubile in acqua
7,5%	Anidride solforica (SO ₃) totale
	6% Anidride solforica (SO ₃) solubile in acqua

Formulazione: granulare
Peso specifico: 1,13 g/cm³
Granulometria: 3–6 mm
Confezione: sacco da kg 25
big bag da kg 600

Tipo di coltura	Modalità d'impiego	Dose q.li/ha
	Nord e Centro Italia alla semina	
Grano tenero o grano duro	Sud Italia dalla semina alla terza foglia	2–4
Orzo, avena, segale	dalla semina alla terza foglia	5–8
Soia	alla semina	2–7
	in pre-semina	5–8
Mais	localizzato alla semina	2–4
Riso semina a file interrate	in pre-semina	5–6
Sorgo	in pre-semina	4–6
Barbabietola	alla semina	7–9
Patata	alla semina	8–10
Agrumi	fine inverno	4–6
Olivo	fine inverno	8–10



EuroChem Agro Spa

Via Marconato 8
I-20811 Cesano Maderno MB

tel. +39 0362 607 100
fax +39 0362 607 822
e-mail: info.italy@eurochemgroup.com
web: eurochemagro.it

